

東京2020オリンピック競技大会 自転車ロードレース開催 交通規制のお知らせ



スタート：武蔵野の森公園（東京都）～フィニッシュ：富士スピードウェイ（静岡県）

7/24(土) **男子ロードレース** 11:00スタート **7/25(日)** **女子ロードレース** 13:00スタート

大会コース及び周辺道路は大変混雑しますので、車でのお出かけはご遠慮ください。

ご迷惑をおかけしますが、皆さまのご理解とご協力をお願いします。

交通規制時のお願い



- 規制時間は目安であり、当日の交通状況及び、競技状況により変更される場合があります。
- コース及びコース周辺の一部の道路は車両（自転車等含む）、歩行者の通行が禁止されます。う回路等をご利用ください。
- 車両（自転車等含む）、歩行者のコース横断も制限されます。
* 当日、コース上に車両（自転車等含む）、歩行者の横断するポイントを設けています。係員の指示に従ってご利用ください。
- オリパラ特措法に基づき、許可等を得ずにコース及び会場周辺等で小型無人機（ドローン）を飛行させることはできません。
- 当日はコース周辺の路線バスにダイヤ変更が生じる場合があります。
* 詳しくは各バス会社までお問い合わせください。

多摩市版

交通規制予定時間

男子 7/24(土)
10:10 ~ 12:35

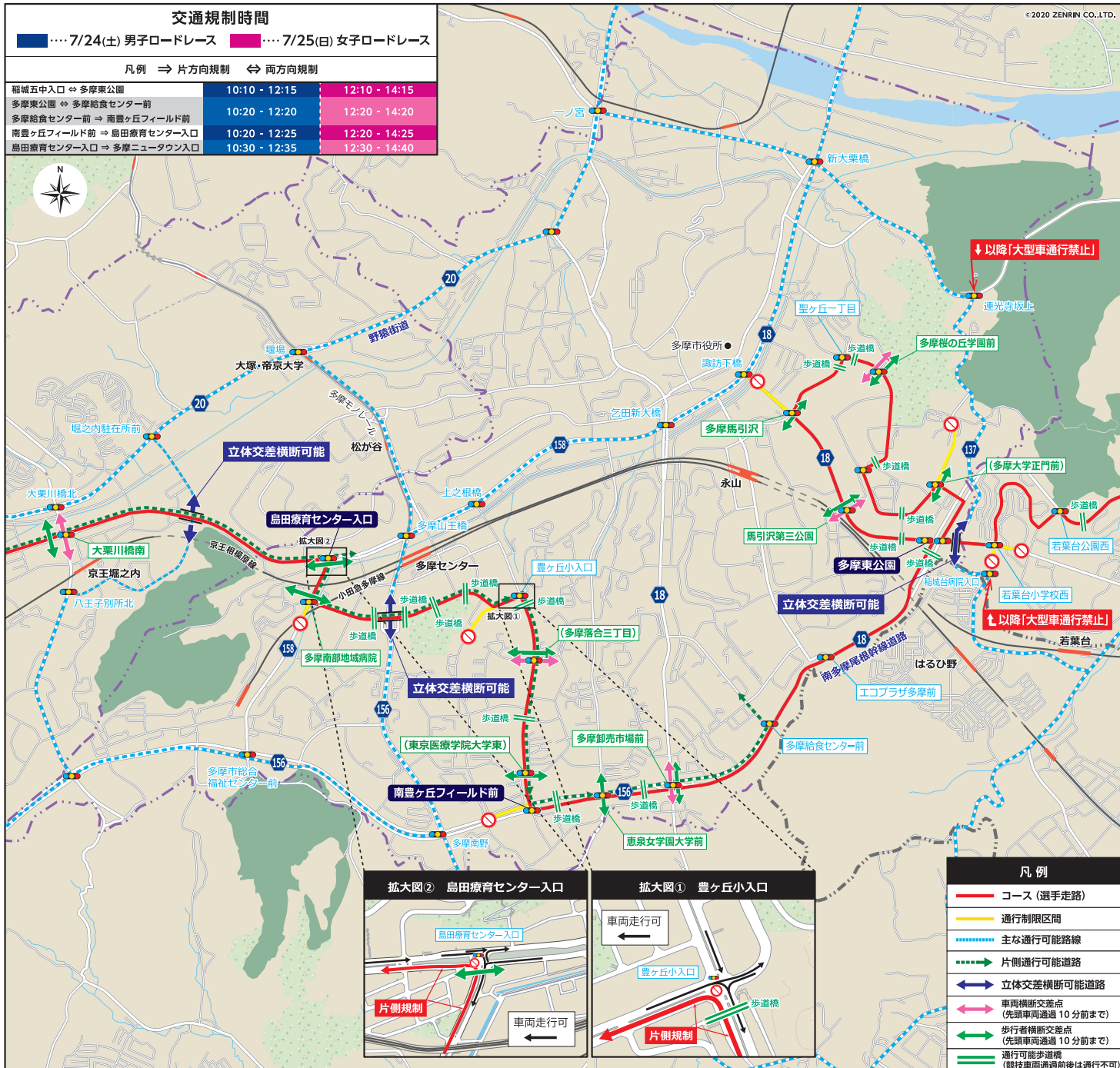
女子 7/25(日)
12:10 ~ 14:40

交通規制時間

7/24(土) 男子ロードレース 7/25(日) 女子ロードレース

凡例 ⇒ 片方向規制 ⇔ 両方向規制

稲城中五中入口 ⇒ 多摩東公園	10:10 - 12:15	12:10 - 14:15
多摩東公園 ⇔ 多摩給食センター前	10:20 - 12:20	12:20 - 14:20
多摩給食センター前 ⇒ 南豊ヶ丘フィールド前	10:20 - 12:25	12:20 - 14:25
南豊ヶ丘フィールド前 ⇒ 島田療育センター入口	10:20 - 12:25	12:20 - 14:25
島田療育センター入口 ⇒ 多摩ニュータウン入口	10:30 - 12:35	12:30 - 14:40



この地図の作成に当たっては、国土地理院長の承認を得て、同院発行の50万分1地方図、2万5千分1地形図及び電子地形図25000を使用（承認番号 平29情使、第444-1438号）

詳しくはこちら

TOKYO2020ロードレース

検索



お電話でのお問い合わせは



0570-09-2020(有料)

東京2020お問い合わせ窓口 受付時間:9:00~17:00 ※土日祝日を除く
7月24日(土)・25日(日)、27日(火)・28日(水) 受付時間:8:00~20:00